

MIG-MAG TB 15 Sortiment

Bestehend aus:

Düsenstock TB 15 5 Stck. 411 514	Haltefedern TB 15 5 Stck. 411 520	Gasdüsen konisch gest., zyl. gest., Punkt gest. je 3 Stck. 411 531/530/532
Stromdüsen Ø 0,8 mm = 10 Stck./411 508 Ø 1,0 mm = 10 Stck./411 510 Ø 1,2 mm = 10 Stck./411 512		Schwannenhals biegsam gest. 1 Stck. 411 551/415006
Teflonseele 3 m 415 103	Fix-Zange 1 Stck. 501 103	Drahtseele 3,5 m 415 003



Art.-Nr.	Bezeichnung
411 555	MIG-MAG TB 15 Sortiment

MIG-MAG TB 25 Sortiment

Bestehend aus:

Düsenstock TB 25 5 Stck. 412 519	Haltefedern TB 25 5 Stck. 412 520	Gasdüsen konisch gest., zyl. gest., Punkt gest. je 3 Stück 412 541/540/542
Stromdüsen Ø 0,8 mm = 10 Stck./412 508 Ø 1,0 mm = 10 Stck./412 510 Ø 1,2 mm = 10 Stck./412 512		Schwannenhals biegsam gest. 1 Stck. 412 551/415006
Teflonseele 3 m 415 103	Fix-Zange 1 Stck. 501 103	Drahtseele 3 m 415 003



Art.-Nr.	Bezeichnung
411 556	MIG-MAG TB 25 Sortiment

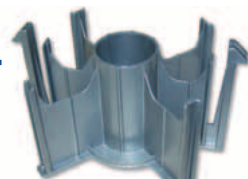
CO₂-Fixzange

- Vier-Funktionswerkzeug
- Maßgerechtes Beschneiden des Schweißdrahtes
- Zeitsparendes Reinigen der Schutzgasdüse
- Zum Abziehen der Schutzgasdüse, zum Lösen und Festziehen der Stromdüse sowie der Gasdüse



Art.-Nr.	Bezeichnung
501 103	CO ₂ -Fixzange

Drahtspulenadapter



Art.-Nr.	Bezeichnung
370 001	Drahtspulenadapter

E-Protec Elektronikschutz

- Für alle Fahrzeuge (12-24 V) geeignet
- Verhindert Schäden an der Kfz-Elektronik (ABS, Airbag, Alarmanlage etc.)
- Unentbehrlich bei Schweißarbeiten oder beim Laden der Autobatterie
- Reduziert induktive Spannungsspitzen auf unbedenkliche Voltzahlen
- Aufwendige Neuprogrammierung elektronischer Fahrzeugbauteile (z.B. Uhr oder Radio) entfällt



Art.-Nr.	Bezeichnung
706 542-1	E-Protec Elektronikschutz 12-24 V